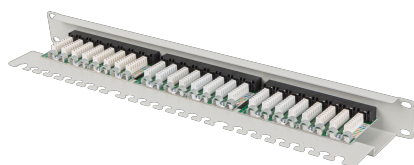
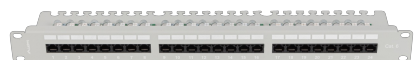
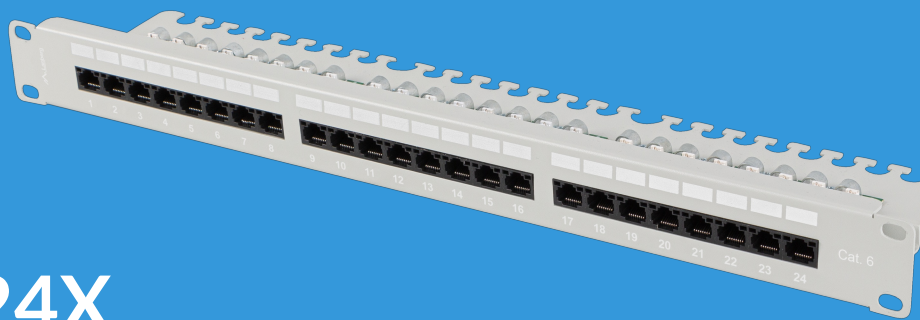


PPU6-1124-S

PATCH PANEL 24X KAT.6 1U 19"



CECHY PRODUKTU:

- 24x RJ-45 KAT.6 UTP - nieekranowane
- Uniwersalne złącza IDC/LSA zgodne z T568A/B
- Półka z uchwytami ułatwiająca montaż i organizację
- Numeracja portów,
- Metalowe uchwyty kablowe

SPECYFIKACJA PRODUKTU:

Ilość portów	24
Typ złącza	Wyposażone
Rozmiar	19"
Wysokość teleinformatyczna	1 U
Kategoria teleinformatyczna	Kat. 6
Ekranowanie	Nie
Uziemienie	Nie
Przystosowane do przewodów	20-26 AWG
Wyposażony w złącza	Tak
Trwałość złącza szczelinowego	200 cykli
Typ zarabiania	IDC/LSA
Materiał	Stal
Standard	T568A, T568B
Oznaczenia portów w postaci ponumerowanych pól	Tak
Długość złącza	21,5 mm
Impedancja	75 Ohm
Strata wtrąceniowa	< 0.2 dB
Kolor palety RAL	RAL7035
Kolor	Szary
Wymiary	98 x 482,6 x 44,45 mm
Waga	0,9 kg
Zalecana temperatura otoczenia	od -10 do 60 °C
Akcesoria w zestawie	Organizer okablowania, Śruby M6, Zintegrowana półka kablowa