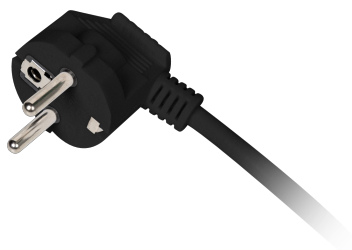
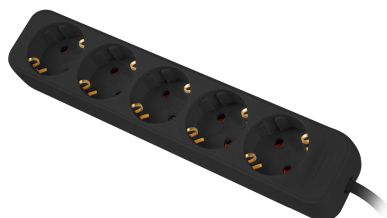
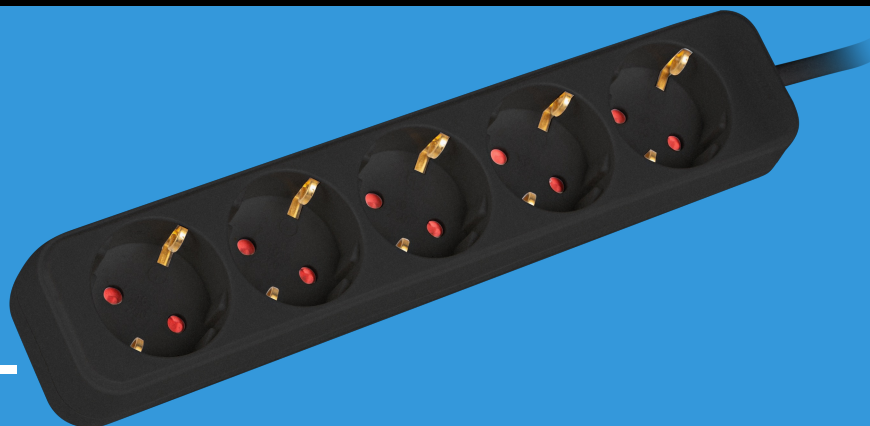


**PS0-05F-0150-BK**

# PRZEDŁUŻACZ 5- GNIAZDOWY



## CECHY PRODUKTU:

- Listwy wyposażone w przesłony torów prądowych, stanowiące doskonałe zabezpieczenie
- Przewody wykonane z czystej miedzi, o przekroju żyły wynoszącym 1,0 mm<sup>2</sup>
- Klasa szczelności IP 20

## SPECYFIKACJA PRODUKTU:

Typ gniazda	Typ F
Liczba gniazd	5
Rodzaj wtyku	Uni-schuko
Natężenie prądu	10 A
Długość przewodu	1,5 m
Moc	2 500 W
Kolor	Czarny